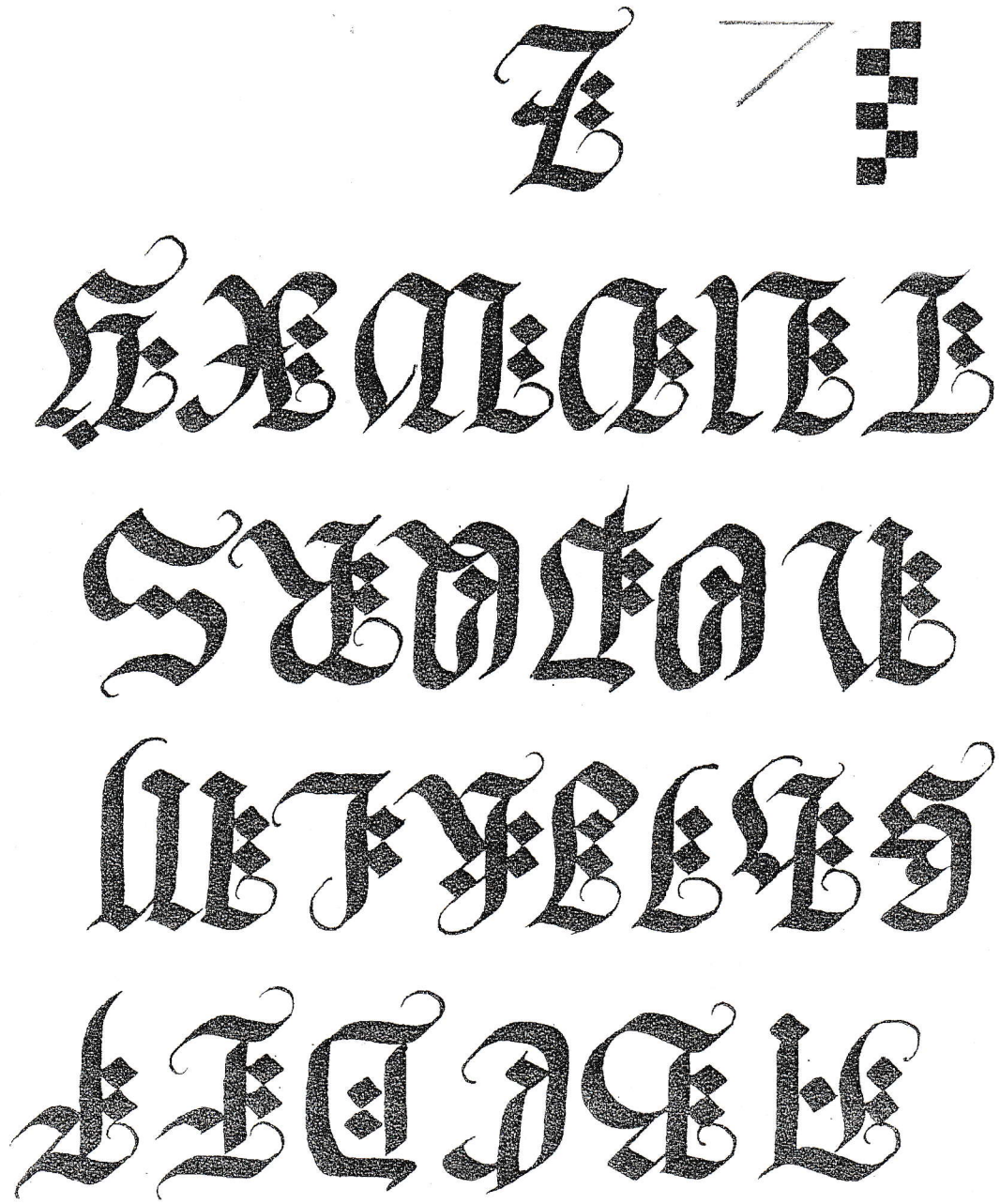


Litery gotyckie wg Dürera
 Kaligraficzny wzornik majuskuł gotyckich, oprac. Grzegorz Barasiński
 Te późne litery gotyckie opierają się na projektach Albrechta Dürera i mogą być zestawiane z *textus quadratus* albo też *textus quadratus prescius*. Pierwotnie litery te pojawiły się jako wycięte w drewnie, dlatego są przykadem rosnących rozbieżności między literami drukowanymi, a pisanymi. Charakterystyczne jest użycie diamentów, w tym wzorniku przypadają dwa na literę; Dürer wykonywał czasami trzy. Skala liter to sześć szerokości stałówki, nachylenie stałówki to 45 stopni.



SZKOŁA KALIGRAFII
 KRAKOWSKA SZKOŁA KALIGRAFII,
 ILLUMINATORSTWA I DZIEDZIN POKREWNYCH
 ul. Grodzka 60/12A, 31-044 Kraków
 tel. 12 396 57 12, fax 12 396 58 18
 biuro@kaligraf.eu
 www.szkoła-kaligrafii.pl
 www.kaligraf.eu ♦ www.sklep.kaligraf.eu

